

Le, 19 Avril 1967

Société Anonyme
ANDRÉ CITROËN

Capital : 302.460.000 Francs

117 à 167, Quai André Citroën
PARIS XV°

NOTE TECHNIQUE

A MM. LES CONCESSIONNAIRES

N° 107-D

METHODES REPARATIONS

CONFIDENTIELLE
(Droits de reproduction réservés)

DS 21 (DX - DJ)

BREAK 21 (DJF)

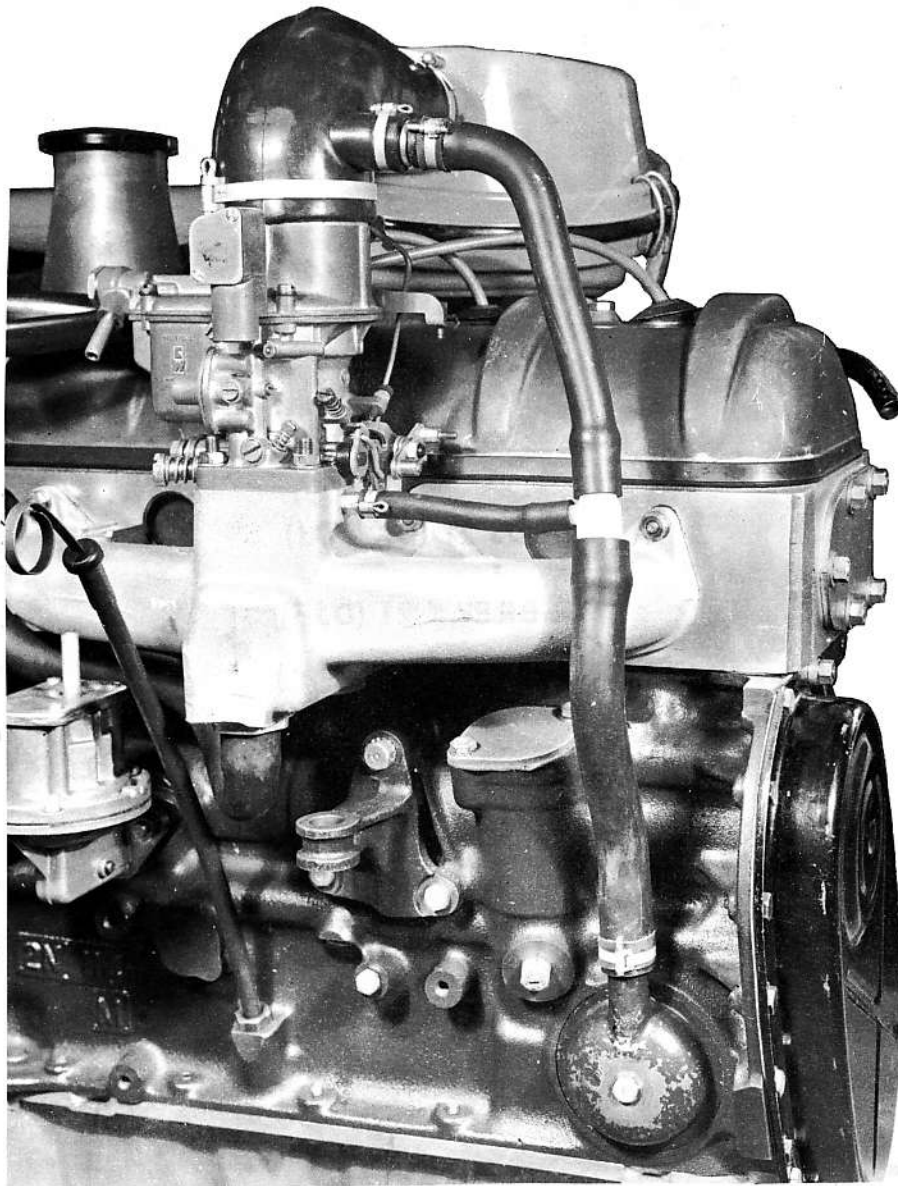
MOTEUR

Recyclage des gaz du carter-moteur

Depuis Avril 1967, le système de recyclage des gaz de carter moteur est modifié sur les véhicules ci-contre.

Un raccord muni d'un gicleur calibré a été ajouté sur la tubulure d'admission.

La tubulure d'admission ainsi que les tuyaux du système de recyclage des gaz sont modifiés.



PIECES DETACHEES.ANDRÉ CITROËN
Capital 302.400.000 F.

Le 18 Avril 1965

NOTE TECHNIQUE

A MM. LES CONCESSIONNAIRES

Désignation	Anciennes pièces	Nouvelles pièces
Tube raccord (avec tube souple liaison reniflard à carburateur)	N 132-69	DX 132-69
Tube souple de liaison reniflard à filtre à air	DX 132-76	DX 132-76 a
Tube souple de liaison reniflard à filtre à air (partie inférieure)		DX 132-76 b
Tube souple de liaison reniflard à filtre à air (partie supérieure)		DX 132-82
Tube souple entre boîtier admission et liaison reniflard à filtre à air		DX 132-67
Raccord 3 voies (liaison, reniflard à boîtier d'admission)		DX 132-95
Gicleur de passage des gaz dans boîtier d'admission		DJ 141-01
Tubulure d'admission goujonnée filetage 30×150 pour raccord de sortie d'eau (DJ)		DX 141-01
Tubulure d'admission goujonnée filetage 30×150 pour raccord de sortie d'eau, 1 trou de 10 mm pour fixation correcteur de réembrayage (DX)	2N141-01	

REPARATION.

Le nouveau montage peut être adapté sur les véhicules sortis depuis Septembre 1965.

Il est nécessaire de monter les nouvelles pièces suivantes :

- Tubulure d'admission
- Tubes souples de liaison reniflard - filtre à air
- Tube souple entre boîtier d'admission et liaison reniflard - filtre à air
- Raccord 3 voies
- Tube raccord
- Gicleur de passage des gaz.